

---

KUNST  
HISTORISCHES  
MUSEUM  
WIEN

---



# Der Kunst ein Fest

---

RAUMVERMIETUNG & VERANSTALTUNGEN  
GENIESSEN - ERLEBEN - TAGEN

---







Fürstlich tafeln.

Wir bieten Ihren Gästen ein  
besonderes Erlebnis.







# Setzen Sie Ihr Unternehmen eindrucksvoll in Szene!

## FÜRSTLICH TAFELN IN EINEM UNSERER MUSEEN

---

Laden Sie Ihre Gäste zu einem exklusiven Abend im größten Museum Österreichs ein. In wunderschönen Räumlichkeiten und Veranstaltungsflächen wird Ihr Event zum Erlebnis. Vom Galadinner im imperialen Rahmen der Neuen Burg bis zu Empfängen im »begehbaren Kunstwerk« Kunsthistorisches Museum Wien. Von Führungen in der ehemaligen kaiserlichen Gemäldegalerie über den Blick auf die bis zu 5000 Jahre alten Schätze der Ägyptisch-Orientalischen Sammlung bis zum Besuch der Hofjagd- und Rüstkammer, vom Gang durch die imperiale Schatzkammer bis zu den Schlitten und Kutschen der Wagenburg.

Ob Vortrag mit 50 oder Stehcocktail mit 700 Gästen – wir setzen auf erstklassige Eventflächen, kulinarische Genüsse und individuelles Kulturangebot. Galadinner, Produktpräsentationen, Konzerte, Workshops und Seminare, Lesungen, Pressekonferenzen – auch Hochzeitsgesellschaften sind herzlich willkommen.

## SONDERFÜHRUNGEN AUSSERHALB DER ÖFFNUNGSZEITEN

---

Wenn Sie Ihr Event inhaltlich bereichern und Ihre Gäste mit etwas Besonderem überraschen wollen, öffnen wir am Abend exklusiv für Sie unsere Sammlungen: Gemäldegalerie, Ägyptisch-Orientalische Sammlung, Kunstkammer oder Antikensammlung im Kunsthistorischen Museum sowie die Schatzkammer mit ihren berühmten Kronen und Insignien in der Hofburg. Oder Harnische und historische Waffen in der Hofjagd- und Rüstkammer. Auch die Wagenburg in Schönbrunn mit Kutschen, Schlitten und Tragsesseln steht für eine exklusive Besichtigung bereit.

## ZEITRAHMEN

18.15 Uhr bis maximal 20.30 Uhr, für bis zu 100 Gäste

## CATERING

Sektempfang durch unseren Caterer teilweise möglich  
Führungen sind inkludiert







Genießen Sie die Atmosphäre unserer Museen bei einem Galadinner oder einem Empfang, umgeben von prachtvoller Architektur. Wir ermöglichen die gelungene Verbindung von Genuss & Kultur!

Erleben Sie unsere Sammlungen exklusiv außerhalb der Öffnungszeiten – gönnen Sie sich und Ihren Freunden, Mitarbeitern und Kunden einen Streifzug durch 5000 Jahre Geschichte in den Sammlungen des Kunsthistorischen Museums.

Tagen Sie in unseren Räumlichkeiten – nutzen Sie moderne oder historische Säle für kleine Konferenzen, Workshops oder Seminare und profitieren Sie von der Möglichkeit, Geschäftsagenden mit inspirierenden Rundgängen durch unsere Sammlungen zu verbinden.

MAXIMALE PERSONENKAPAZITÄTEN UND  
VERANSTALTUNGSMÖGLICHKEITEN

	Dinner	Cocktail	Vortrag
Kunsthistorisches Museum	350	700	200
Neue Burg	220	400	100
Theseustempel	50	70	30
Weltmuseum Wien	200	400	100
Theatermuseum	90	150	100

---

KUNST  
HISTORISCHES  
MUSEUM  
WIEN

---





---

# KUNST HISTORISCHES MUSEUM WIEN

---

## KUNSTHISTORISCHES MUSEUM WIEN

---

Das in den Jahren 1871–1891 nach Plänen Gottfried Sempers und Carl von Hasenauers errichtete Kunsthistorische Museum zählt zu den bedeutendsten Museumsbauten des 19. Jahrhunderts. Geplant wurde es im Zuge der Erweiterung der Hofburg zusammen mit seinem »Zwilling«, dem gegenüberliegenden Naturhistorischen Museum, und der Neuen Burg am Heldenplatz. Kaiserlicher Repräsentationswille und der Glaube an die dynastische Tradition ermöglichten gigantische finanzielle und künstlerische Leistungen. Mit der lange ersehnten Eröffnung 1891 konnten die über Jahrhunderte gewachsenen und mitunter weit verstreuten habsburgischen Sammlungen erstmals gemeinsam in angemessenem Rahmen präsentiert werden. Der Bestand an ägyptischen Altertümern, antiker Skulptur, Kunstkammerobjekte sowie Gemälden des 15. bis 18. Jahrhunderts sucht seinesgleichen – zusammen mit dem prachtvollen Monumentalbau eröffnet sich Ihren Gästen eine einzigartige, die Sinne stimulierende Welt.





Informational text labels for the paintings, including titles and artist names.





## EINGANGSFOYER & PORTRÄTBÜSTENGALERIE

---

*Cocktail: bis zu 300 Personen*

Das Eingangsfoyer bildet den Auftakt zu einer Folge von Repräsentationsräumen. Mit einem ersten Blick in die darüber gelegene Kuppelhalle und auf die Treppenanlage begrüßen Sie Ihre Gäste bei einem Aperitif. Außerdem gelangen Sie von hier aus bequem in die Ägyptisch-Orientalische Sammlung – oder nutzen die nur ein paar Stufen höher gelegene Porträtbüstengalerie für kleine Empfänge und als effektvollen Zugang zur Antikensammlung.

## STIEGENHAUS

---

In Treppenhaus und Kuppelhalle verdichten sich barockisierende Dekorationselemente zu einem der feierlichsten und kostbarsten Innenräume der europäischen Museumsarchitektur. Die Decken- und Wandmalereien im Treppenhaus stammen u. a. von Mihály von Munkácsy, Hans Makart und Gustav Klimt. Die imposante Treppenlandschaft mit Antonio Canovas Theseus-Gruppe eignet sich mit zwei bequem zu bespielenden Zwischenpodesten zur Begrüßung Ihrer Gäste sowie für Tanz- oder Musikeinlagen.

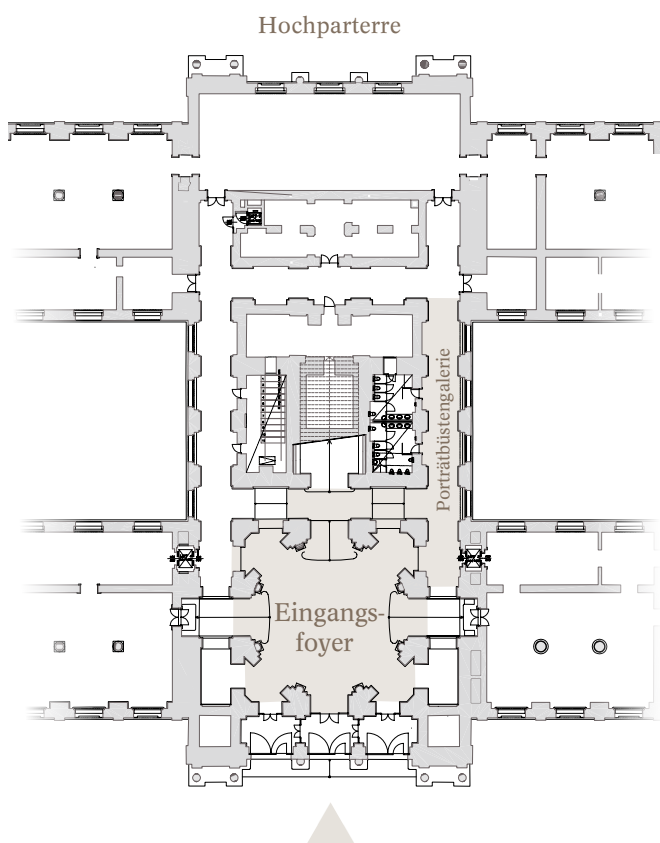
## GALERIE, 1. STOCK

---

*Cocktail: bis zu 300 Personen*

*Dinner: bis zu 100 Personen*

Der im 1. Stock liegende Teil des Treppenhauses ist der ideale Platz für einen Willkommenscocktail. Von hier aus gelangt man auf kurzen Wegen in die Gemäldegalerie. In Kombination mit der Kuppelhalle können hier außerdem Galadinner oder Empfänge ausgerichtet werden.









## KUPPELHALLE

---

*Cocktail: bis zu 400 Personen;  
in Kombination mit der Galerie/1. Stock:  
bis zu 700 Personen*

*Dinner: bis zu 250 Personen;  
in Kombination mit der Galerie/1. Stock:  
bis zu 350 Personen*

Die Kuppelhalle ist architektonischer Höhepunkt und machtvoller Ausdruck kaiserlicher Selbstinszenierung. Reliefdekorationen mit den Bildnissen der Kaiser Maximilian I., Karl V., Rudolf II., Karl VI. und Franz Joseph I. sowie der Erzherzöge Ferdinand (II.), Albrecht (VII.) und Leopold Wilhelm weisen auf die Mäzene des Hauses Habsburg hin. Festlich ausgeleuchtet entfalten die Marmor-, Kunstmarmor- und Stuckoberflächen erst am Abend ihr ganzes Potential. Die breite, am Rand der Halle gelegene Fensterfront bietet einen Ausblick auf den Maria Theresien-Platz und rundet das Ambiente stimmungsvoll ab.

## VORTRAGSRAUM, 2. STOCK

---

*Vorträge: bis zu 60 Personen/  
Kinobestuhlung*

Der in seiner Ausstattung nicht zum historischen Bestand gehörende Raum verfügt über Tonanlage, Beamer und Internetzugang. Kaffeepausen im Bereich davor sind möglich.

## BASSANO SAAL & GALERIE, 2. STOCK

---

*Vorträge: bis zu 200 Personen/  
Kinobestuhlung*

Der historische Bassano Saal – lange Zeit hingen hier ausschließlich Werke der gleichnamigen venezianischen Malerfamilie – eignet sich für Konzerte, Vorträge, Lesungen und Seminare. Auch hier kann der vorgelagerte Bereich für Kaffeepausen oder kleinere Empfänge genutzt werden.

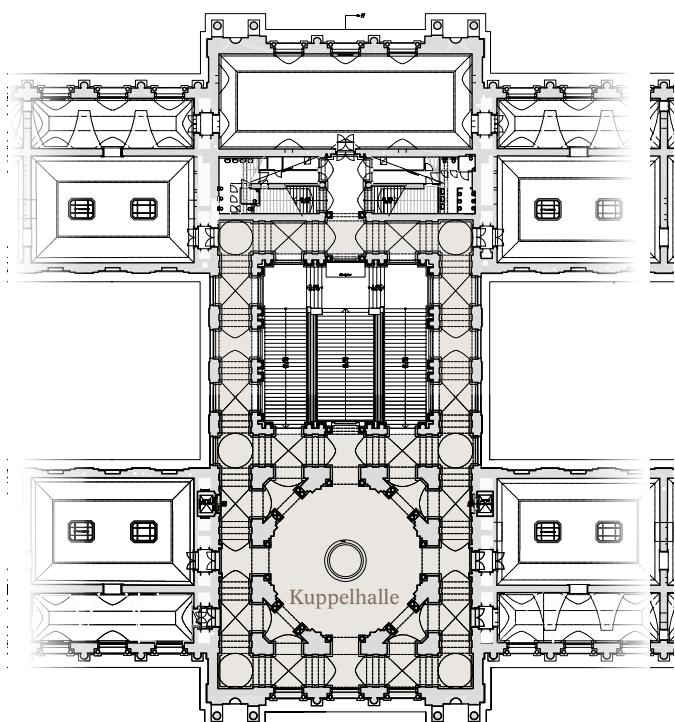
## LOUNGE DER FREUNDE DES KHM

---

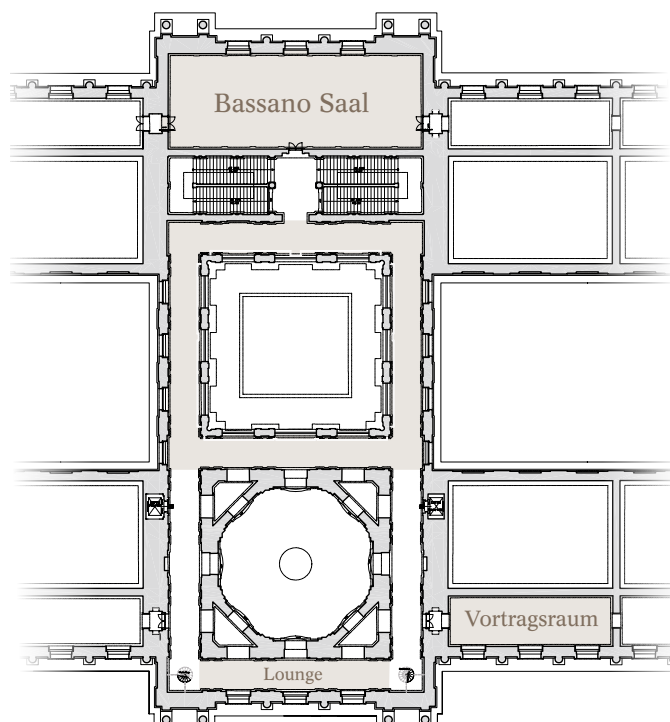
*Cocktail: bis zu 50 Personen*

Nutzen Sie die Lounge der Freunde des KHM für einen Empfang in privater Atmosphäre. Genießen Sie neben dem Blick auf die prunkvolle Kuppelhalle auch die Aussicht auf den wunderschönen Maria Theresien-Platz und das Naturhistorische Museum. Veranstaltungen sind hier nur außerhalb der Öffnungszeiten möglich.

1. Stock



2. Stock













---

KUNST  
HISTORISCHES  
MUSEUM  
WIEN

---

NEUE BURG





---

# KUNST HISTORISCHES MUSEUM WIEN

---

## NEUE BURG

### NEUE BURG

---

Um die Sammlungen in der Neuen Burg zu erreichen, gehen Sie über den – am Abend besonders imposanten – Heldenplatz. Durch den Panoramablick auf Kunst- und Naturhistorisches Museum, Rathaus, Burgtheater und Parlament eingestimmt, erwartet Sie im Inneren eines der letzten Zeugnisse kaiserlicher Repräsentationsarchitektur: Sie betreten ein von hellen Marmorflächen und weiten Ausblicken geprägtes Treppenhaus. Obwohl das Gebäude nicht als Museum geplant war, wurden Teilbereiche noch vor 1918 für die Präsentation habsburgischen Kunstbesitzes genutzt. Heute bietet das Gebäude drei sehr unterschiedlichen Sammlungen einen attraktiven Rahmen: der Hofjagd- und Rüstkammer, dem Ephesos Museum und schließlich der Sammlung alter Musikinstrumente.







## EPHESOS MUSEUM & PARTHERMONUMENT

---

*Cocktail: bis zu 250 Personen*

*Vorträge: bis zu 100 Personen/  
Kinobestuhlung*

## JAGDPLATEAU

---

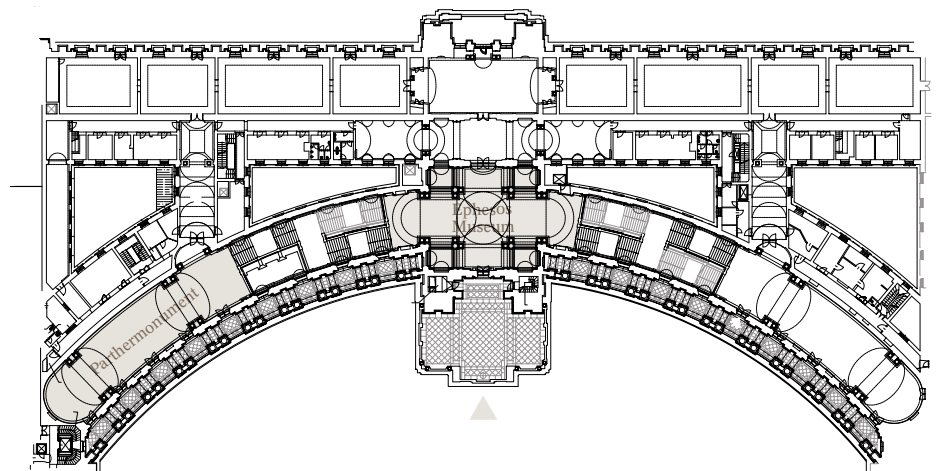
*Cocktail: bis zu 400 Personen*

*Dinner: bis zu 220 Personen*

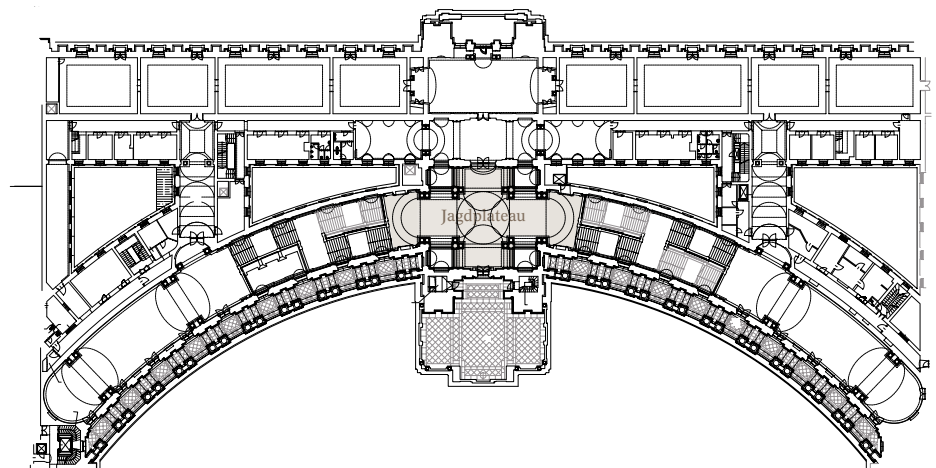
Prunkstück des Ephesos Museums ist das sog. »Parthermonument«. Die monumentale Reliefreihe war möglicherweise Teil eines hellenistischen Altares. Heute kann dieser Ausstellungsraum für Konzerte, Vorträge oder auch für Empfänge genutzt werden. So bieten Sie Ihren Gästen einen Aperitif inmitten Jahrtausende alter Kunstwerke!

Die bühnenartige Treppenanlage ist das architektonische Kernstück der Neuen Burg. In ihrer Mitte: das Jagdplateau. Festliche Dekoration und Kerzenlicht versetzen Ihre Gäste in Hochstimmung und von hier aus lassen sich die Sammlungen des Hauses bequem erreichen.

Hochparterre



1. Stock









## KAISERLICHE SCHATZKAMMER WIEN

---

Die Weltliche Schatzkammer bietet ein Panorama von mehr als tausend Jahren europäischer Geschichte. Hier befindet sich der wichtigste Kronschatz aus dem Mittelalter: die Insignien und Kleinodien des Heiligen Römischen Reichs mit der Reichskrone und der Heiligen Lanze. Zu den weiteren Höhepunkten zählen die Krone Kaiser Rudolfs II. (die spätere österreichische Kaiserkrone) sowie der Messornat und andere Kostbarkeiten des Ordens vom Goldenen Vlies. Die Objekte der Geistlichen Schatzkammer erzählen vom mittelalterlichen Reliquienkult, vom habsburgischen Katholizismus zur Zeit der Gegenreformation, von nachbarocker Herrscherfrömmigkeit und vom österreichischen Volksglauben.

## KAISERLICHE WAGENBURG WIEN

---

In der Wagenburg in Schönbrunn befindet sich der Kernbestand des einstigen Fuhrparks des Wiener Hofes. Nach dem Ende der Monarchie 1918 blieben rund 100 Wagen, Schlitten, Sänften und Tragsessel mit dazugehörigen Zug- und Reitgeschirren sowie Schabracken erhalten. Zu den Höhepunkten zählen der vergoldete »Imperialwagen«, der Karussellwagen Maria Theresias, der Kinderwagen von Napoleons Sohn, der Schwarze Leichenwagen des Wiener Hofes, das Leiblandauett von Kaiserin Elisabeth (»Sisi«) und das einzig erhaltene Hofautomobil von 1914. Zuletzt wurde eine Auswahl von Kutschen der Fürsten von Thurn und Taxis als Dauerleihgabe in die Sammlung aufgenommen.







## THESEUSTEMPEL

---

*Cocktail: bis zu 70 Personen*

*Dinner: bis zu 50 Personen*

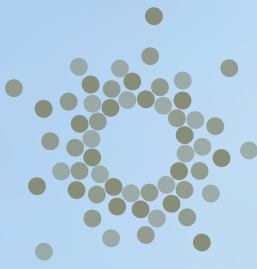
*Vorträge: bis zu 30 Personen*

Der Theseustempel im Volksgarten ist die ideale Location bei schönem Wetter. In antikisierender Kulisse, die vom satten Grün der üppigen Volksgartenvegetation umgeben wird, können Sie Ihren Gästen edle Getränke und Speisen servieren lassen. Genießen Sie das beeindruckende Ambiente an einem Sommerabend, den Sie nie vergessen werden. Veranstaltungen sind bis 22.00 Uhr möglich.









welt  
museum  
wien



Mensch und Gesellschaft  
Café Sammler

welt  
museum  
wien

welt  
museum  
wien





## WELTMUSEUM WIEN

(EHM. MUSEUM FÜR VÖLKERKUNDE)

Das Weltmuseum Wien gehört zu den bedeutendsten Museen seiner Art. Hervorgegangen aus der Anthropologisch-Ethnographischen Abteilung des Naturhistorischen Museums, befindet sich das 1928 gegründete Museum seither im Corps de Logis der »Neuen Burg«. Die Bestände des Museums wurden seit dem frühen 16. Jahrhundert gesammelt und kamen später über Schloss Ambras (Tirol) in die k. k. Hofsammlungen.

Die prachtvolle Säulenhalle und der Vortragsraum können für Veranstaltungen unterschiedlichster Art angemietet werden. Führungen durch die Sammlungen oder durch aktuelle Sonderausstellungen ergänzen Ihr Eventprogramm.

Aufgrund von Renovierungsarbeiten und der Neuaufstellung der Sammlungen wird es in der Zeit von Oktober 2014 bis Anfang 2016 nicht möglich sein, das Weltmuseum Wien für Veranstaltungen anzumieten.







## SÄULENHALLE

---

*Cocktail: bis zu 400 Personen*

*Dinner: bis zu 200 Personen*

*Vorträge: bis zu 100 Personen/  
Kinobestuhlung*

Die Säulenhalle des Corps de Logis schafft ein herrliches Ambiente für Galadinner, Cocktails, Empfänge, Lesungen oder Konzerte. Aber auch für die Präsentation von Büchern, Firmenprodukten und Pressekonferenzen bietet der mit Oberlicht versehene repräsentative Raum den geeigneten Rahmen. Über eine Prunkstiege gelangen Sie zur Galerie im Mezzanin – sie kann ebenfalls für Cocktail-Empfänge verwendet werden.

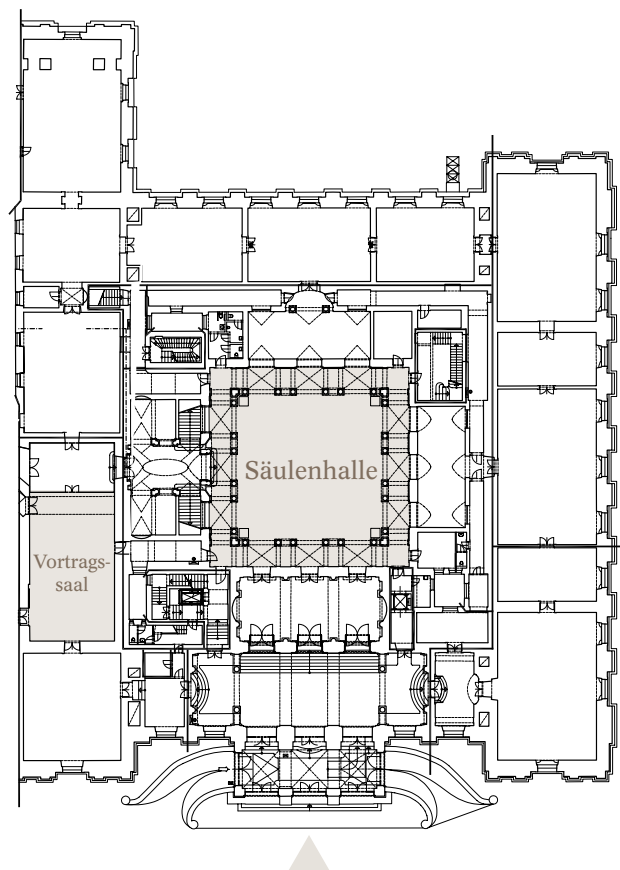
## VORTRAGSSAAL

---

*Vorträge: bis zu 100 Personen/  
Kinobestuhlung*

Der Vortragssaal im Erdgeschoß bietet sich für Versammlungen und Vorträge, Seminare oder Workshops an; Kaffeepausen und Catering sind in einem holzvertäfelten Raum direkt vor dem Vortragssaal möglich.

Erdgeschoß









# THEATER MUSEUM





# THEATER MUSEUM

## THEATERMUSEUM IM PALAIS LOBKOWITZ

---

Das Palais Lobkowitz ist der erste bedeutende barocke Stadtpalast Wiens, der nach der Zweiten Türkenbelagerung von 1683 erbaut worden ist. Den Mittelrisalit mit dem Hauptportal entwarf der große Barockarchitekt Johann Bernhard Fischer von Erlach. Nach mehrmaligem Besitzerwechsel gelangte das Palais 1745 in das Eigentum der Familie Lobkowitz, deren Mitglieder zeitweise eine eigene Musikkapelle unterhielten und Konzerte veranstalteten. Da Fürst Lobkowitz der Widmungsträger der 3. Symphonie Beethovens war, erhielt der Festsaal des Hauses den Namen »Eroica-Saal«. Zur Zeit des Wiener Kongresses war das Palais ein Zentrum rauschender Feste – im Sinne dieser Tradition besteht auch heute wieder die Möglichkeit, Veranstaltungen in einem der schönsten Barockpalais Wiens durchzuführen.







## VESTIBÜL IM ERSTEN STOCK

---

*Cocktail: bis zu 60 Personen*

Das Vestibül vor dem Eroica-Saal kann für Cocktailempfänge oder Aperitifs bzw. zum Aufbau des Buffets für den Saal benutzt werden.

## EROICA-SAAL

---

*Cocktail: bis zu 120 Personen*

*Dinner: bis zu 90 Personen*

*Vorträge: bis zu 100 Personen/  
Kinobestuhlung*

Für festliche Anlässe wie Sponsionen, Konzerte und Liederabende, Buchpräsentationen und Lesungen, Symposien oder Hochzeiten ist der Eroica-Saal der perfekte Rahmen!

## BAROCKER INNENHOF

---

*Cocktail: bis zu 180 Personen*

*Vorträge: bis zu 100 Personen/  
Kinobestuhlung*

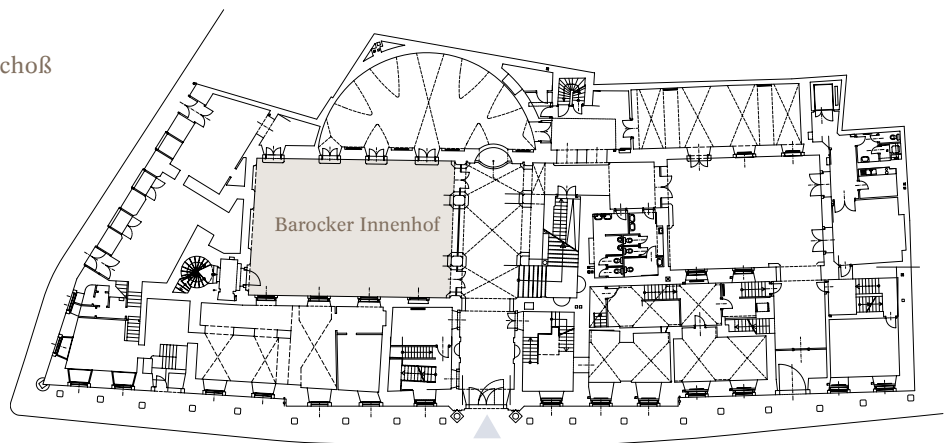
Warme Sommernächte laden dazu ein, in diesem schönen barocken Innenhof Ihr nächstes Konzert, eine Theateraufführung, Ihre nächste Lesung, ein Sommer(nachts)fest oder Ihren nächsten Heurigen zu veranstalten.

## HEIRATEN IM THEATERMUSEUM

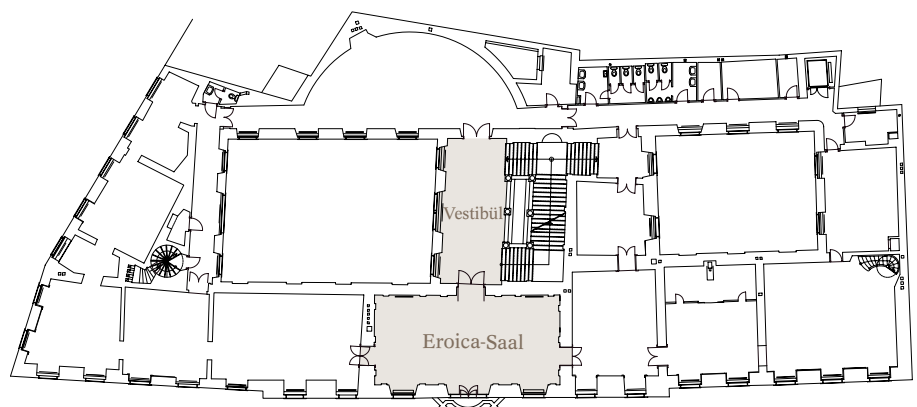
---

Geben Sie Ihrer Hochzeit den Rahmen, den sie verdient. Verbringen Sie den »schönsten Tag des Lebens« in einem prachtvollen Palais! Der barocke Repräsentationssaal des Hauses – der Eroica-Saal – bietet das passende Ambiente für standesamtliche Trauungen. Bei Schönwetter kann Ihnen (bei Verfügbarkeit) auch der Innenhof als Bühne für Ihre ganz private Inszenierung dienen.

Erdgeschoß



1. Stock













KUNSTHISTORISCHES MUSEUM WIEN

Maria Theresien-Platz  
1010 Wien

NEUE BURG

Hofburg, Heldenplatz  
1010 Wien

KAISERLICHE SCHATZKAMMER WIEN

Hofburg, Schweizerhof  
1010 Wien

THESEUSTEMPEL

Volksgarten  
1010 Wien

KAISERLICHE WAGENBURG WIEN

Schloss Schönbrunn  
1130 Wien

WELTMUSEUM WIEN

Hofburg, Heldenplatz  
1010 Wien

THEATERMUSEUM

Lobkowitzplatz 2  
1010 Wien

## INFORMATION

---

Mag. Alexander Kimmerl

*Eventmanagement*

T +43 1 52524 - 4030

M +43 664 605 14 4030

F +43 1 52524 - 4096

event@khm.at

www.khm.at/vermietung

Maximilian Kohout

*Eventmanagement*

T +43 1 52524 - 4033

M +43 664 605 14 4033

F +43 1 52524 - 4096

event@khm.at

www.khm.at/vermietung

Edyta Kostecka

*Eventmanagement*

T +43 1 52524 - 4034

M +43 664 605 14 4034

F +43 1 52524 - 4096

event@khm.at

www.khm.at/vermietung



